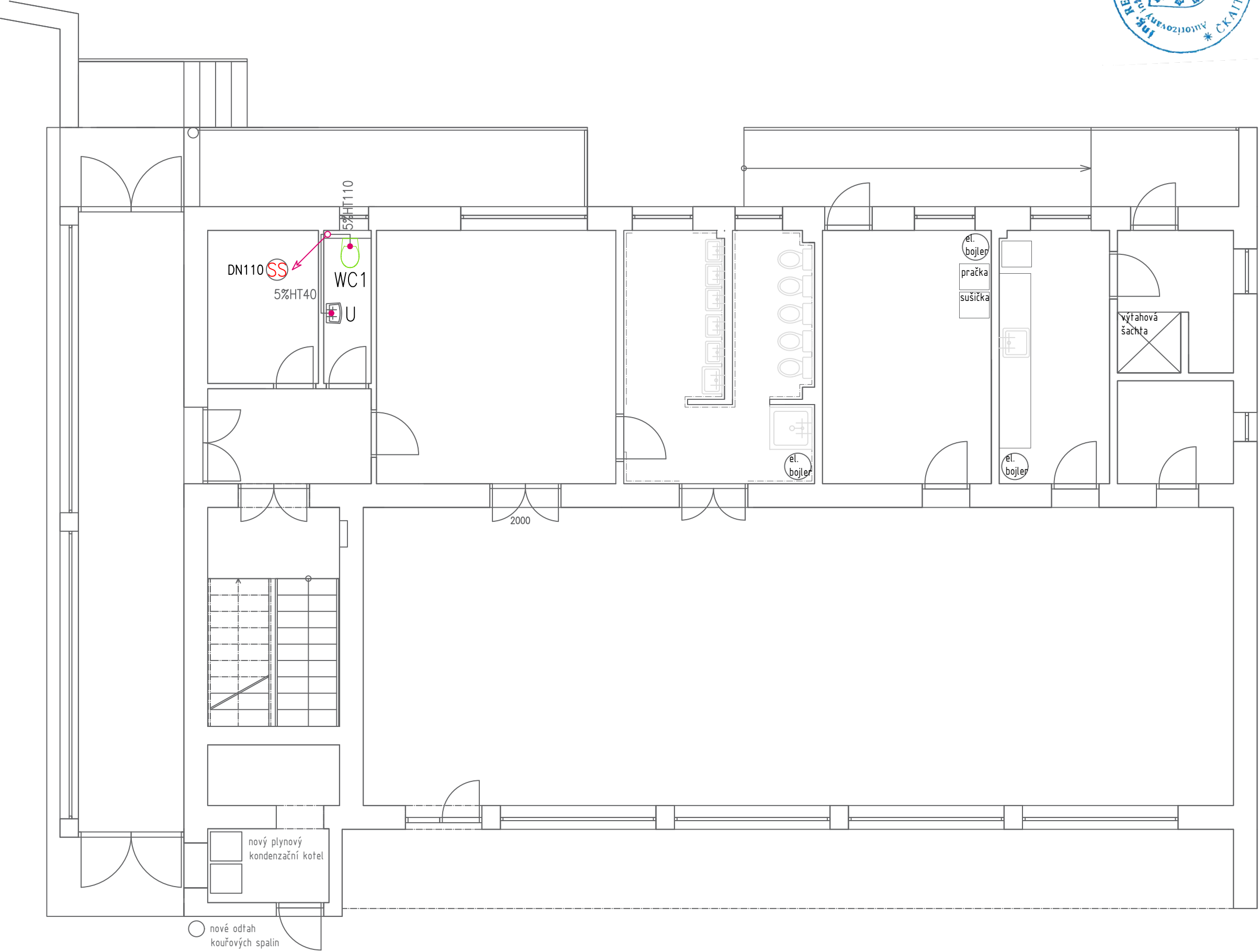


2.NP - DISPOZICE KANALIZACE

LEGENDA:

- POTRUBÍ VNITŘNÍ SPLAŠKOVÉ KANALIZACE PP-HT
- U UMYVADLO, VČETNĚ ZÁPACHOVÉ UZÁVĚRY
- WC1 WC, VČETNĚ PŘEDSTĚNOVÉHO SPLACHOVACÍHO SYSTÉMU
- SS STÁVAJÍCÍ STOUPAČKA KANALIZACE (LITINA)



Odp. projektant :	Ing. René Bystroň, ČKAIT č. 1101729	Formát :	A3
Vypracoval :	Pavel Dvořák	Datum :	12/2020
Parcely :	188/1	Číslo výkresu :	03.
Místo stavby :	Křenovice u Kojetína [675890]	Stupeň :	STUDIE
Investor :	Obec Křenovice, č. p. 18, 75201 Křenovice	Měřítko :	1:75
Název akce:	Rekonstrukce MŠ Křenovice		
Účel projektu :	VNITŘNÍ ZDRAVOTECHNIKA		
Název výkresu :	2.NP - DISPOZICE KANALIZACE		

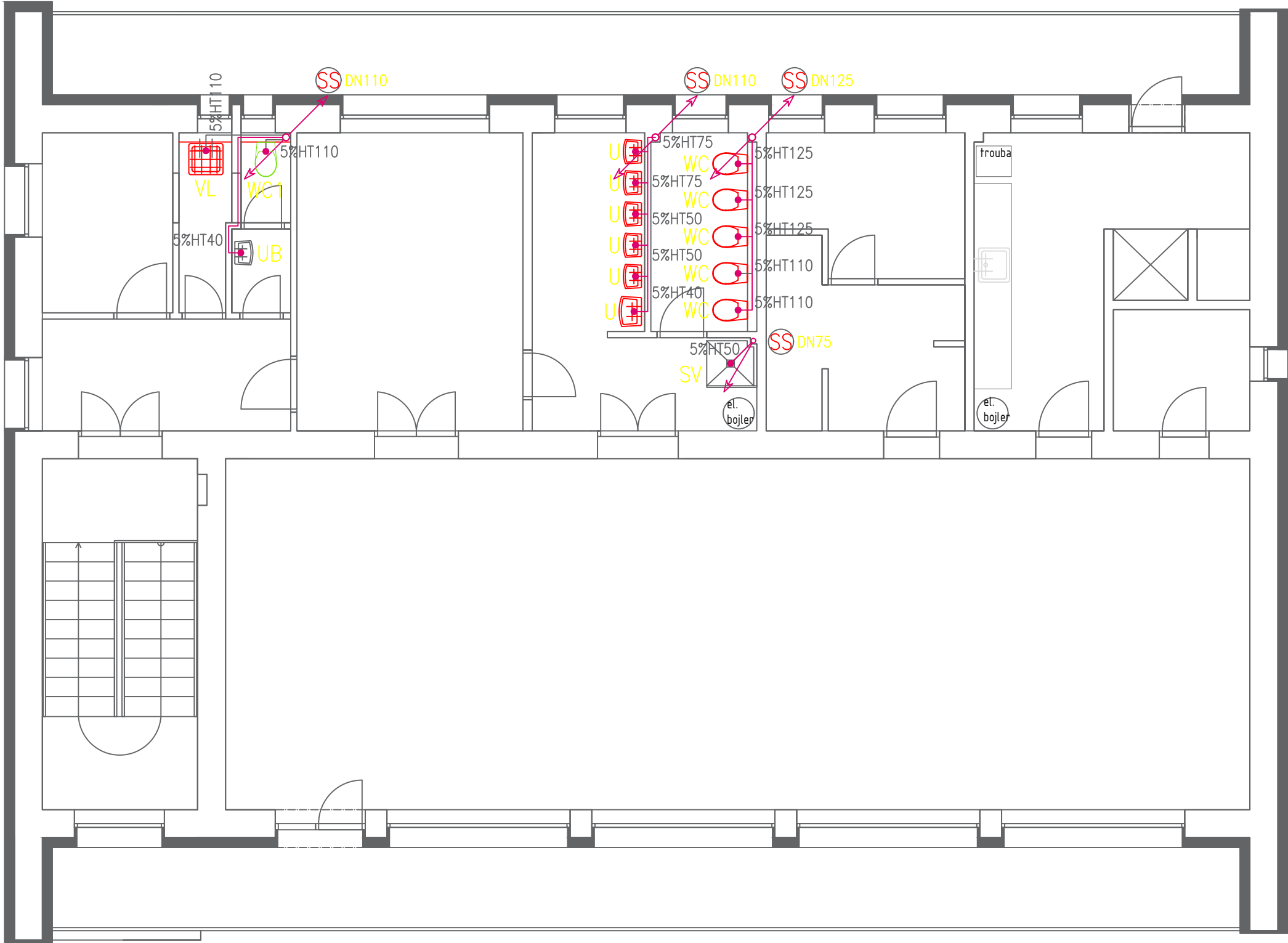
POZNÁMKA:

- ROZVODY KANALIZACE BUDOU REALIZOVÁNY V DANÝCH DIMENZÍCH Z PLASTOVÉHO POTRUBÍ PPHT.
- PO UKONČENÍ MONTÁŽE CELÉHO VNITŘNÍHO ROZVODU SE PROVEDE PROPLACH A TLAKOVÁ ZKOUŠKA SYSTÉMU.
- MANIPULACI S POTRUBÍM VČETNĚ JEHO SPOJOVÁNÍ A ZPŮSOBU UCHYCENÍ PROVÁDĚT PODLE MONTÁŽNÍHO NÁVODU VÝROBCE.
- NOVÉ ROZVODY BUDOU NAPOJENY NA STÁVAJÍCÍ ROZVODY PITNÉ VODY A TUV

1.NP - DISPOZICE KANALIZACE

LEGENDA:

- POTRUBÍ VNITŘNÍ SPLAŠKOVÉ KANALIZACE PP-HT
- U UMYVADLO, VČETNĚ ZÁPACHOVÉ UZÁVĚRY
- WC DĚTSKÉ WC, VČETNĚ PŘEDSTĚNOVÉHO SPLACHOVACÍHO SYSTÉMU
- WC1 WC, VČETNĚ PŘEDSTĚNOVÉHO SPLACHOVACÍHO SYSTÉMU
- VL NÁSTĚNNÁ KERAMICKÁ VÝLEVKY, VČETNĚ PŘEDSTĚNOVÉHO SPLACHOVACÍHO SYSTÉMU
- SV SPRCHOVÁ VANA, VČETNĚ ZÁPACHOVÉ UZÁVĚRY
- SS STÁVAJÍCÍ STOUPAČKA (POTRUBÍ) KANALIZACE (LITINA)



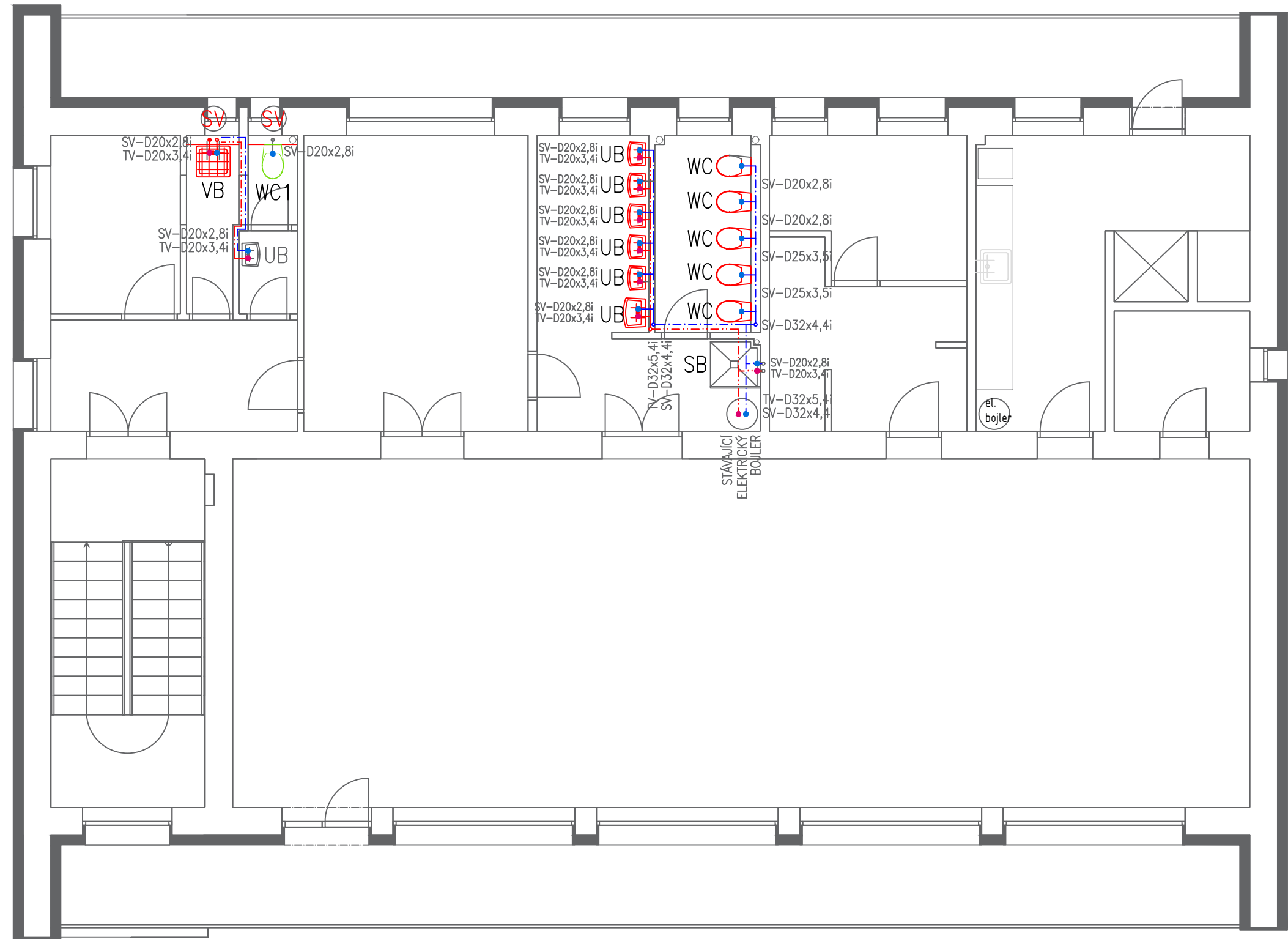
Odp. projektant :	Ing. René Bystroň, ČKAIT č. 1101729	Formát :	A3
Vypracoval :	Pavel Dvořák	Datum :	12/2020
Parcely :	188/1	Číslo výkresu :	03.
Místo stavby :	Křenovice u Kojetína [675890]	Stupeň :	STUDIE
Investor :	Obec Křenovice, č. p. 18, 75201 Křenovice	Měřítko :	1:75
Název akce:	Rekonstrukce MŠ Křenovice		
Účel projektu :	VNITŘNÍ ZDRAVOTECHNIKA		
Název výkresu :	1.NP - DISPOZICE KANALIZACE		

- POZNÁMKA:
- ROZVODY KANALIZACE BUDOU REALIZOVÁNY V DANÝCH DIMENZÍCH Z PLASTOVÉHO POTRUBÍ PPHT.
 - PO UKONČENÍ MONTÁŽE CELÉHO VNITŘNÍHO ROZVODU SE PROVEDE PROPLACH A TLAKOVÁ ZKOUŠKA SYSTÉMU.
 - MANIPULACI S POTRUBÍM VČETNĚ JEHO SPOJOVÁNÍ A ZPŮSOBU UCHYCENÍ PROVÁDĚT PODLE MONTÁŽNÍHO NÁVODU VÝROBCE.
 - NOVÉ ROZVODY BUDOU NAPOJENY NA STÁVAJÍCÍ ROZVODY PITNÉ VODY A TUV

1.NP - DISPOZICE VODOVODU

LEGENDA:

- POTRUBÍ PITNÉ VODY, PLAST PN16
- POTRUBÍ TEPLÉ UŽITKOVÉ VODY, PLAST PN20
- UB UMYVADLOVÁ BATERIE STOJÁNKOVÁ SMĚŠOVACÍ, 2xRK15
- WC DĚTSKÉ WC, VČETNĚ PŘEDSTĚNOVÉHO SPLACHOVACÍHO SYSTÉMU
- WC1 WC, VČETNĚ PŘEDSTĚNOVÉHO SPLACHOVACÍHO SYSTÉMU
- SB SPRCHOVÁ BATERIE NÁSTĚNNÁ, VČETNĚ PŘÍSLUŠENSTVÍ
- VB VÝLEVKOVÁ BATERIE NÁSTĚNNÁ, VČETNĚ PŘÍSLUŠENSTVÍ
- SV STÁVAJÍCÍ STOUPAČKA (POTRUBÍ) VODOVODU (OCEL)



Odp. projektant :	Ing. René Bystroň, ČKAIT č. 1101729	Formát :	A3
Vypracoval :	Pavel Dvořák	Datum :	12/2020
Parcely :	188/1	Číslo výkresu :	03.
Místo stavby :	Křenovice u Kojetína [675890]	Stupeň :	STUDIE
Investor :	Obec Křenovice, č. p. 18, 75201 Křenovice	Měřítko :	1:75
Název akce:	Rekonstrukce MŠ Křenovice		
Účel projektu :	VNITŘNÍ ZDRAVOTECHNIKA		
Název výkresu :	1.NP - DISPOZICE VODOVODU		

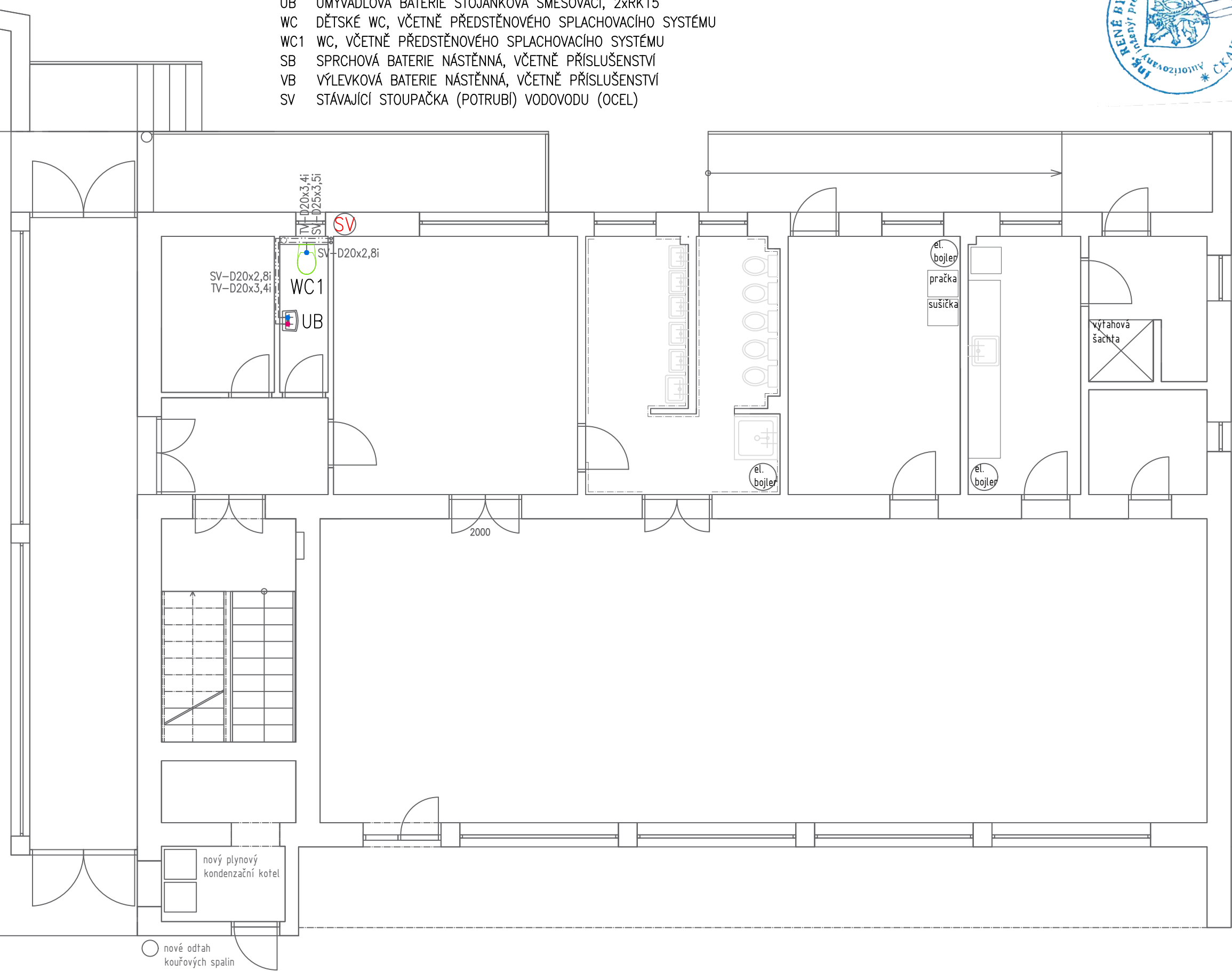
POZNÁMKA:

- PITNÁ VODA BUDE PROVEDENA Z PLASTU PPR, SPOJOVANÉHO POLYFÚZNÍM SVAŘOVÁNÍM.
- PRO POTRUBÍ STUDENÉ VODY BUDE POUŽITA TLAKOVÁ TŘÍDA POTRUBÍ PN16.
- PRO POTRUBÍ TEPLÉ VODY A CÍRKULACE BUDE POUŽITA TLAKOVÁ TŘÍDA POTRUBÍ PN20.
- VODOVODNÍ SOUSTAVA BUDE ODVZDUŠNĚNÁ V NEJVYŠŠÍM MÍSTĚ.
- U POTRUBÍ, KTERÉ BUDE ZASEKÁNO DO ZDIVA NEBO ULOŽENO DO PODLAHY JE NUTNÉ PŘED ZAZDĚNÍM PROVÉST ZKOUŠKU TĚSNOSTI.
- NOVÉ ROZVODY BUDOU NÁPOJENY NA STÁVAJÍCÍ ROZVODY PITNÉ VODY A TUV

2.NP - DISPOZICE VODOVODU

LEGENDA:

- POTRUBÍ PITNÉ VODY, PLAST PN16
- POTRUBÍ TEPLÉ UŽITKOVÉ VODY, PLAST PN20
- UB UMYVADLOVÁ BATERIE STOJÁNKOVÁ SMĚŠOVACÍ, 2xRK15
- WC DĚTSKÉ WC, VČETNĚ PŘEDSTĚNOVÉHO SPLACHOVACÍHO SYSTÉMU
- WC1 WC, VČETNĚ PŘEDSTĚNOVÉHO SPLACHOVACÍHO SYSTÉMU
- SB SPRCHOVÁ BATERIE NÁSTĚNNÁ, VČETNĚ PŘÍSLUŠENSTVÍ
- VB VÝLEVKOVÁ BATERIE NÁSTĚNNÁ, VČETNĚ PŘÍSLUŠENSTVÍ
- SV STÁVAJÍCÍ STOUPAČKA (POTRUBÍ) VODOVODU (OCEL)



Odp. projektant :	Ing. René Bystroň, ČKAIT č. 1101729	Formát :	A3
Vypracoval :	Pavel Dvořák	Datum :	12/2020
Parcely :	188/1	Číslo výkresu :	03.
Místo stavby :	Křenovice u Kojetína [675890]	Stupeň :	STUDIE
Investor :	Obec Křenovice, č. p. 18, 75201 Křenovice	Měřítko :	1:75
Název akce:	Rekonstrukce MŠ Křenovice		
Účel projektu :	VNITŘNÍ ZDRAVOTECHNIKA		
Název výkresu :	2.NP - DISPOZICE VODOVODU		

POZNÁMKA:

- PITNÁ VODA BUDE PROVEDENA Z PLASTU PPR, SPOJOVANÉHO POLYFÚZNÍM SVAŘOVÁNÍM.
- PRO POTRUBÍ STUDENÉ VODY BUDE POUŽITA TLAKOVÁ TŘÍDA POTRUBÍ PN16.
- PRO POTRUBÍ TEPLÉ VODY A CÍRKULACE BUDE POUŽITA TLAKOVÁ TŘÍDA POTRUBÍ PN20.
- VODOVODNÍ SOUSTAVA BUDE ODVZDUŠNĚNÁ V NEJVYŠŠÍM MÍSTĚ.
- U POTRUBÍ, KTERÉ BUDE ZASEKÁNO DO ZDIVA NEBO ULOŽENO DO PODLAHY JE NUTNÉ PŘED ZAZDĚNÍM PROVÉST ZKOUŠKU TĚSNOSTI.
- NOVÉ ROZVODY BUDOU NÁPOJENY NA STÁVAJÍCÍ ROZVODY PITNÉ VODY A TUV